

Выбор маршрута образования для детей с ОВЗ и инвалидностью

Дошкольное, общее образование для детей от рождения до момента получения общего образования

Согласие родителей
(законных представителей)

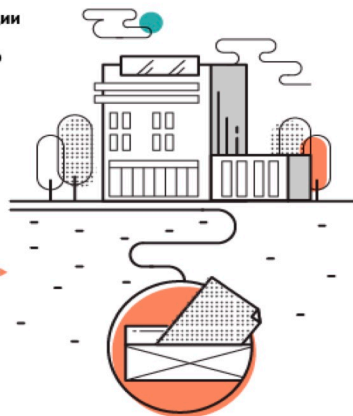


Согласие ребёнка, достигшего
15 лет



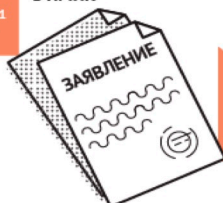
Направление от организации
(образовательной,
медицинской, социального
обслуживания)

+
письменное согласие
родителей (законных
представителей)

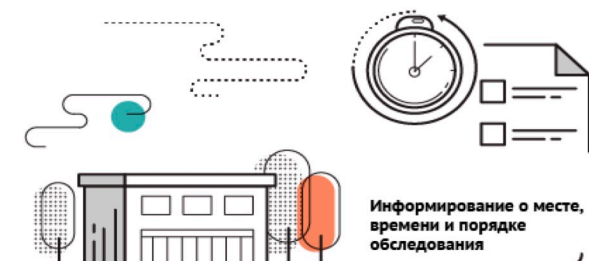


Первый шаг для выбора условий
обучения – обследование
в психолого-медико-
педагогической комиссии (ПМПК) ¹

Запись на обследование
в ПМПК



Обследование детей и консультирование родителей, педагогов, организаций специалистами ПМПК производится БЕСПЛАТНО



Информирование о месте,
времени и порядке
обследования

Обследование в ПМПК

Продолжительность обследования зависит от особенностей и возможностей ребёнка



Выводы о наличии
(отсутствии)
у ребёнка особенностей
в развитии и отклонений
в поведении



Рекомендации специалистов:
образовательная программа,
форма и специальные условия
получения образования

3

Заключение комиссии носит
рекомендательный характер:
выбор остаётся за семьёй,
но обязательно для исполнения
по предъявлению в сфере
образования



1

Инклюзивное образование
(совместно с другими
обучающимися) в образова-
тельных организациях ²

2

В отдельных группах
и классах образовательных
организаций ²

3

В отдельных образовательных
организациях и другие ²

Заключение комиссии – это основание
для выполнения рекомендаций
в образовательных организациях субъектов РФ

¹ Приказ Минобрнауки России от 20.09.2013 N 1082 «Об утверждении Положения о психолого-медико-педагогической комиссии»

² Федеральный закон от 29.12.2012 N 273-ФЗ (ред. от 21.07.2014) «Об образовании в Российской Федерации»