

СИСТЕМА АНАЛИТИЧЕСКОЙ ДЕЯТЕЛЬНОСТИ ПЕДАГОГИЧЕСКИХ
РАБОТНИКОВ МАОУ ПГО «ПОЛИТЕХНИЧЕСКИЙ ЛИЦЕЙ №21 «ЭРУДИТ»,
КАК РЕСУРС ПОВЫШЕНИЯ КАЧЕСТВА ОБРАЗОВАНИЯ И ОСНОВА ДЛЯ
ФОРМИРОВАНИЯ ФУНКЦИОНАЛЬНОЙ ГРАМОТНОСТИ У ОБУЧАЮЩИХСЯ

Кто на себя глядит, свой видит лик,
Кто видит лик свой, цену себе знает,
Кто знает цену, строг к себе бывает,
Кто строг к себе - тот истинно велик!

Пьер Гренгор

СИСТЕМА АНАЛИТИЧЕСКОЙ ДЕЯТЕЛЬНОСТИ ПЕДАГОГИЧЕСКИХ РАБОТНИКОВ МАОУ ПГО «ПОЛИТЕХНИЧЕСКИЙ ЛИЦЕЙ №21 «ЭРУДИТ», КАК РЕСУРС ПОВЫШЕНИЯ КАЧЕСТВА ОБРАЗОВАНИЯ

- *Педагогический анализ – это инструмент управления, направленный на:*
 - изучение состояния и тенденций развития,*
 - объективную оценку результата образовательного процесса,*
 - выработку рекомендаций по упорядочению системы или переходу её в качественно более высокое состояние.*

Ю.А Конаржевский

**КЛЮЧЕВЫЕ ПОКАЗАТЕЛИ КАЧЕСТВА ОБРАЗОВАНИЯ, УТВЕРЖДЕННЫЕ
ПРИКАЗОМ МОПО СО № 615-Д ОТ 18. 12. 2018 Г., ЯВЛЯЮТСЯ СОДЕРЖАТЕЛЬНОЙ
ОСНОВОЙ ДЛЯ АНАЛИТИЧЕСКОЙ РАБОТЫ В ОО**



Рисунок 1. Ключевые показатели качества образования в Свердловской области

СИСТЕМА АНАЛИТИЧЕСКОЙ ДЕЯТЕЛЬНОСТИ – ЕДИНСТВО ВЗАИМОСВЯЗАННЫХ ВИДОВ АНАЛИЗА И САМОАНАЛИЗА ОБРАЗОВАТЕЛЬНЫХ ПРОЦЕССОВ, КОТОРЫЕ ОСУЩЕСТВЛЯЕТ ДИРЕКТОР, ЗАМЕСТИТЕЛЬ ДИРЕКТОРА ШКОЛЫ И УЧИТЕЛЬ.

Аналитическая деятельность дает возможность учителю:

-формировать и развивать умение ставить конкретную цель своей деятельности и деятельности учеников, четко её формулировать;

-развивать умение устанавливать связь между условиями своей педагогической деятельности и средствами достижения педагогических целей;

-формировать умение четко планировать и предвидеть результаты своего педагогического труда;

-формировать умение видеть и понимать существенную связь между способом своих действий и конечным результатом.

УРОВНИ ПЕДАГОГИЧЕСКОГО АНАЛИЗА

УЧИТЕЛЬ

- 1. Самоанализ урока
- 2. Анализ результатов текущего контроля успеваемости (самостоятельная работа по теме, тематическая контрольная работа).
- 3. Анализ результатов процедур внешней экспертизы – ВПР, ИСИ, ИС, РТ, ОГЭ, ЕГЭ и др. процедуры НИКО.

Показатели (критерии)

- **Показатели самоанализа:**
- Цель (предметная, метапредметная, личностная)
- Педагогические инструменты (объяснение учителя, опрос, беседа, самостоятельная работа ученика по учебнику, с дополнительной информацией и др.)
- Количество смены форм деятельности
- Дифференциация (по заданиям, по оценке)
- Рефлексия (выполнение, перспективы)
- **Показатели контрольной деятельности:**
- Статистические данные;
- Предметные, метапредметные дефициты (по классу, по отдельным ученикам);
- Меры по ликвидации дефицитов.
- **Показатели внешних экспертиз (объективны, валидны, технологичны):**
- Статистические данные
- Анализ дефицитов, анализ кейсов ВПР, ГИА, анализ областных и российских показателей (по методическим материалам ФИПИ)

АНАЛИЗ КЕЙС – ИНФОРМАЦИИ

- Маркеры необъективности
- Кривая Гауса
- Аномальные отклонения (отклонения групповых уровней)

АНАЛИЗ КЕЙС – ИНФОРМАЦИИ

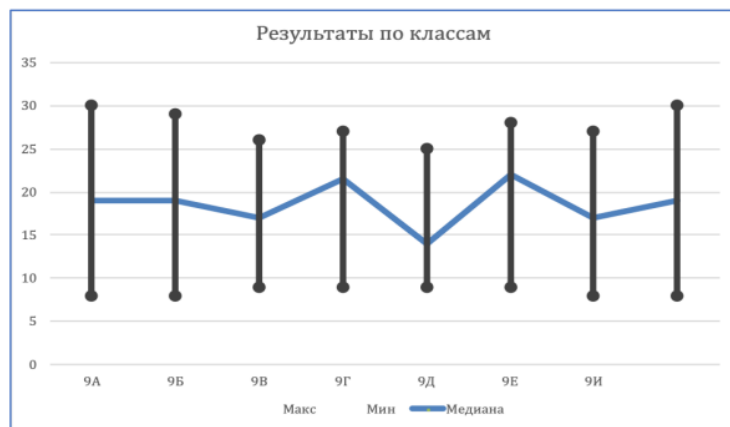


Рисунок 8. Диаграммы разрыва успеваемости

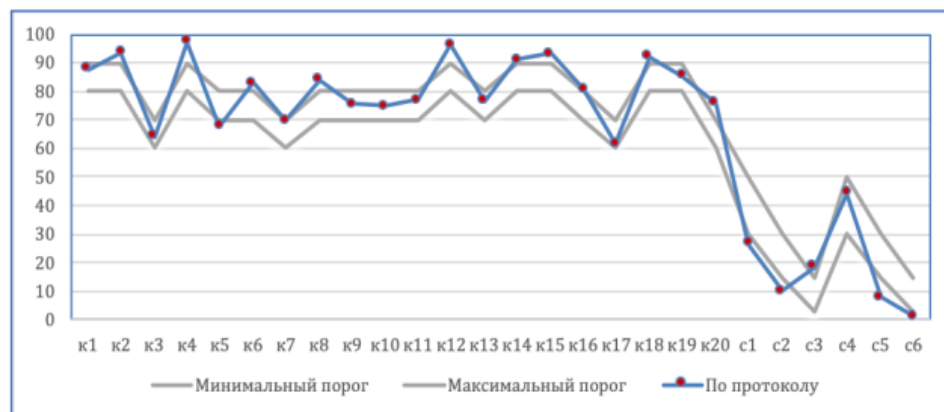


Рисунок 9. Решаемость заданий в соотношении с порогам решаемости

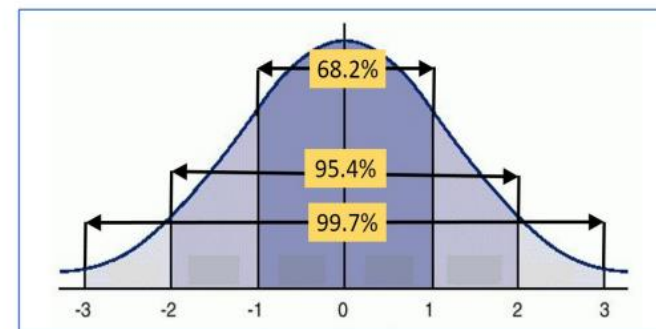


Рисунок 4. Нормальное Распределение Гаусса (z-распределение)

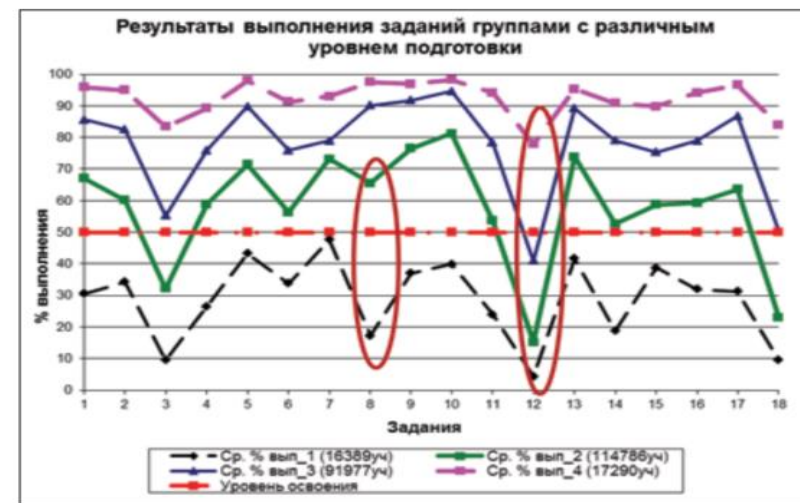


Рисунок 3. Пример визуализации уровня анализа результатов обучающихся, выполненного по методике ФИИПИ

АНАЛИТИЧЕСКАЯ ДЕЯТЕЛЬНОСТЬ ШМО

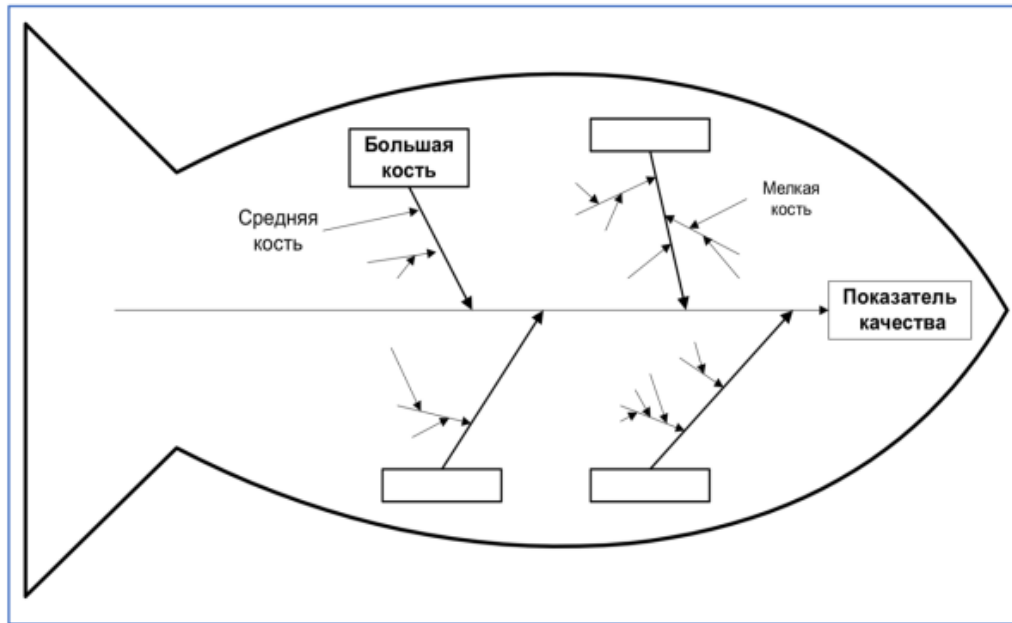


Рисунок 12. Причинно-следственная диаграмма Исикавы («Рыбий скелет»)

Работа с диаграммой Исикавы предполагает выделение следующих этапов:

- 1. Выявление и сбор факторов, влияющих на результат.*
- 2. Группировка факторов по смысловым и причинно-следственным блокам.*
- 3. Ранжирование факторов внутри каждого блока.*
- 4. Анализ полученной диаграммы.*
- 5. «Удаление» факторов, на которые мы не можем влиять.*
- 6. Игнорирование малозначимых и непринципиальных факторов.*

АНАЛИТИЧЕСКАЯ ДЕЯТЕЛЬНОСТЬ ШМО КУРЗАЕВА Л.В. «УПРАВЛЕНИЕ КАЧЕСТВОМ ОБРАЗОВАНИЯ И СОВРЕМЕННЫЕ СРЕДСТВА ОЦЕНИВАНИЯ РЕЗУЛЬТАТОВ ОБУЧЕНИЯ»



Рисунок 14. Причины низкой успеваемости

АНАЛИТИЧЕСКАЯ ДЕЯТЕЛЬНОСТЬ АДМИНИСТРАЦИИ ОО

*Классификация по объектам
(периодичность)*

- *оперативный*
- *тематический*
- *итоговый*

Классификация по целям

- *Анализ с целью объективной оценки педагогической деятельности.*
- *2. Анализ, направленный на подведение итогов работы и определение задач на будущее.*
- *3. Анализ, осуществляемый для выявления недостатков и резервов в деятельности педагогов.*
- *4. Анализ с целью регулирования образовательного процесса.*
- *5. Анализ, направленный на обобщение передового педагогического опыта.*
- *6. Анализ, предназначенный для определения качества образования*

АНАЛИТИЧЕСКАЯ ДЕЯТЕЛЬНОСТЬ АДМИНИСТРАЦИИ ОО

АНАЛИТИЧЕСКИЕ ПОКАЗАТЕЛИ:

- 1. Количество и доля обучающихся в зоне риска по учебном предмету, классу, параллели.
- 2. Количество и доля обучающихся в зоне риска у каждого учителя в динамике.
- 3. Динамика показателя (положительная, отрицательная, без изменений) за последние несколько лет.
- 4. Изменение результатов между параллелями по одному предмету.
- 5. Изучение контекста.
- 6. Как часто тенденции занижения и завышения результатов демонстрирует учитель.

СИСТЕМА АНАЛИТИЧЕСКОЙ ДЕЯТЕЛЬНОСТИ ПЕДАГОГИЧЕСКИХ РАБОТНИКОВ МАОУ ПГО «ПОЛИТЕХНИЧЕСКИЙ ЛИЦЕЙ №21 «ЭРУДИТ», КАК РЕСУРС ПОВЫШЕНИЯ КАЧЕСТВА ОБРАЗОВАНИЯ

- Качество образования более 50%
- Высокие показатели внешних экспертиз (ВПР, ГИА, НИКО)
- Отсутствие отклонений по маркерам необъективности, низких образовательных, аномальных результатов.
- По результатам интегрального рейтинга ГАУ ДПО ИРО ОО входит в 8 группу – «условно благополучные школы» Свердловской области.

АНКЕТА - ОБРАТНАЯ СВЯЗЬ

